

千本フラザ 2月 催し物案内

今月の休館日 7日(月)

日	曜日	会場	行事名	開催時間	主催・問合せ先	申込み・入場料・その他	
4	金	集会室	すこやか沼津役員会	12:30	沼津市老人クラブ 連合会 962-3691	対象:役員及び関係者	
5	土	多目的ホール	春のイベント 〈エアロビクス〉	10:30	千本プラザ 962-3313	対象:18歳以上(高校生除く) 定員:30人(先着順) 参加費:無料 申込方法:1/24(月)12:30~電話で	
6	日	軽運動室	春のイベント 〈星と宇宙の楽しいお話〉 ~満天の星に包まれて~	①10:30 ②13:30	千本プラザ 962-3313	対象:小学生以上 (大人もお楽しみ頂けます) 定員:①②各15人(先着順) 参加費:無料 申込方法:1/22(土)12:30~電話で	
6	日	多目的ホール	運動教室 ステップエクササイズ 初中級	15:45	千本プラザ 962-3313	対象:18歳以上(高校生除く) 定員:30人 ※先着順 参加料:無料 申込方法:1/27(木)12:30~電話で	
9	水	音楽ホール	〈なつかしの名作映画上映会〉 9(水)愛と死をみつめて 主演/吉永小百合・浜田光夫 16(水)紅の翼 主演/石原裕次郎・芦川いづみ 23(水)祝)ピーターラビット 〈洋画〉 主演/ローズ・バーン他	13:30	千本プラザ 962-3313	対象:どなたでも 入場無料 ※申込み不要	
11	金・祝	音楽ホール	0歳からのコンサート	10:30	千本プラザ 962-3313	対象:どなたでも 定員:80人(先着順) 参加費:無料 申込方法:1/22(土)11:00~電話で	
13	日	大会議室	春のイベント 〈ギフトに使えるバレンタインフラワーアレンジメント〉	14:00	千本プラザ 962-3313	対象:18歳以上 定員:20人 参加費:1,800円(材料費) 申込方法:1/25(火)12:30~電話で	
20	日	多目的ホール	運動教室 ①ZUMBA・②エアロビクス中級	①14:15 ②15:45	千本プラザ 962-3313	対象:18歳以上(高校生除く) 定員:①②各30人(先着順) 参加費:無料 申込方法:2/8(火)12:30~電話で	
22	火	多目的ホール	運動講座 太極拳 ①2/22(火) ②3/1(火)	13:30	千本プラザ 962-3313	対象:60歳以上で2回とも参加可能な方 定員:30人(先着順) 参加費:無料 申込方法:2/10(木)12:30~電話で	
24	木	集会室	赤ちゃんDAY「親子でヨガミック」 & 聖隷沼津病院小児科医による講話・質問コーナー	10:30	千本プラザ 962-3313	対象:1歳未満の乳児の親子 定員:20組(先着順) 参加費:無料 申込方法:1/24(月)11:00~電話で	
23(水) ~27(日)	軽運動室	「趣味の教室」展示会 切り絵・俳句・七宝焼	趣味の教室」で 1年間学んだ受講者による 展示・発表です	10:00	千本プラザ 962-3313	対象:どなたでもご覧いただけます	
	高齢者就業センター	「趣味の教室」展示会 つるし飾り・書道・絵手紙 フラワーデザイン・水墨画		10:00	千本プラザ 962-3313	対象:どなたでもご覧いただけます	
	ミニギャラリー	「趣味の教室」展示会 デジタルカメラ		10:00	千本プラザ 962-3313	対象:どなたでもご覧いただけます	
26(土) ~27(日)	陶芸室	「趣味の教室」展示会 華道		10:00	千本プラザ 962-3313	対象:どなたでもご覧いただけます	
26 土	音楽ホール 多目的ホール	「趣味の教室」発表会 ピアノ〈キーボード〉(10:00) ウクレレ(11:00) ハーモニカ(13:30)				千本プラザ 962-3313	対象:どなたでもご覧いただけます
	音楽ホール 集会室・和室	「趣味の教室」発表会 茶道(10:00)・詩吟(11:00)				千本プラザ 962-3313	対象:どなたでもご覧いただけます

※ 開催日、時間等が変更になる場合がありますので、主催者にお問合せ下さい。



新型コロナウイルス感染拡大等の事情により開催中止の場合は、決定次第ホームページ等で発表させていただきますので、ご確認をお願いします。

★ 健康相談 2月16日(毎月第3水曜日) 10:00~12:00 2階 教養娯楽室(和室) 主催:(福)沼津市社会福祉協議会



日頃丹精した絵画・書道などの作品や  
自慢のコレクション展示の場として、  
ミニギャラリーを利用してみませんか?  
詳しくは受付まで・

どなたでもご覧いただけます

展示名	開催期間	主催者
四季の光彩『冬季展』	2/6日(日)~2/13日(日) 9:00~17:00 (初日は10:00~)	カメラクラブ光陽会


**千本フラザ 1月 催し物案内**

**今月の休館日 1日(土)・2日(日)・3日(月)・17日(月)**

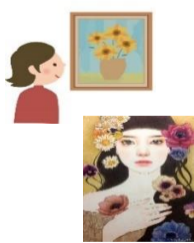
日	曜日	会場	行事名	開催時間	主催・問合せ先	入場料・申込み・その他
8	土	集会室	すこやか沼津役員会	9:00	沼津市老人クラブ連合会 962-3691	対象: 役員及び関係者
9	日	多目的ホール	運動教室 ステップエクササイズ 初中級 ※定員に達しましたので受付を終了しました	15:45	千本プラザ 962-3313	対象: 18歳以上(高校生除く) 定員: 30人 ※先着順 参加料: 無料 申込方法: 12/27(月)12:30から電話で
11	火	多目的ホール	背筋ピン 転ばない身体作り ※定員に達しましたので受付を終了しました	10:00	千本プラザ 962-3313	対象: 60歳以上 定員: 20人 ※先着順 参加料: 無料 申込方法: 12/23(木)12:30から電話で
12	水	音楽ホール	〈なつかしの名作映画上映会〉 12(水) けんかえれじい 主演/高橋英樹・浅野順子 19(水) 霧笛が俺を呼んでいる 主演/赤木圭一郎・芦川いづみ 26(水) ジャングル・ブック 主演/サバー・ジョセフ・カレイア	13:30	千本プラザ 962-3313	対象: どなたでも
13	木	大会議室	シニアのためのスマホ教室 ※定員に達しましたので受付を終了しました	13:30	千本プラザ 962-3313	対象: 60歳以上 定員: 20人 ※先着順 申込方法: 12/24(金)12:30から電話で 持ち物: 筆記用具・お持ちのスマートフォン
22	土	陶芸室	陶芸教室 II期 ※定員に達しましたので受付を終了しました	① 9:30 ② 13:30	千本プラザ 962-3313	対象: 小学生以上 (小学生は保護者同伴) 定員: ①②各10人 ※先着順 参加料: 無料 申込方法: 1/13(木)12:30から電話で
23	日	多目的ホール	不思議! わくわく☆サイエンスショー&ワークショップ ※定員に達しましたので受付を終了しました	① 10:00 ② 13:30	千本プラザ 962-3313	対象: 小学生以下 (未就学児の場合は保護者同伴) 定員: ①②各若干名 参加料: 無料 申込方法: 受付中
27	木	集会室	赤ちゃんDAY 「バランスボールでママシェイプ」& 聖隷沼津病院小児科医による講話&質問コーナー ※定員に達しましたので受付を終了しました	10:30	千本プラザ 962-3313	対象: 1歳未満の乳児の親子 定員: 20組 ※先着順 参加料: 無料 申込方法: 12/15(水)11:00から電話で

※ 開催日、時間等が変更になる場合がありますので、主催者にお問合せ下さい。

新型コロナウイルス感染拡大等の事情により開催中止の場合は、決定次第ホームページ等で発表させていただきますので、ご確認をお願いします。



★ **健康相談** 1月19日 (毎月第3水曜日) 10:00~12:00 2階 教養娯楽室(和室) 主催: (福)沼津市社会福祉協議会



日頃丹精した絵画・書道などの作品や  
自慢のコレクション展示の場として、  
ミニギャラリーを利用してみませんか?  
詳しくは受付まで・・

展示名	開催期間	主催者
<div style="border: 1px solid black; padding: 10px; display: inline-block;"> <b>1月の展示はありません</b> </div>		